

PRODUCT NEWS  
NEWS DI PRODOTTO

**Lemi**<sup>®</sup>  
ITALIAN WELLNESS EQUIPMENT

## NEW COLOR CHART

NEW 2023

VITA

DISCOVER A NEW SENSIBILITY



*Just as a tree is born from a tiny seed, a more **SUSTAINABLE** future is also built starting from small acts. LEMI has selected a new finish, **VITA**, whose particular construction based on **NATURAL AND REUSABLE RAW MATERIALS** makes the products even more oriented towards a concept of well-being that goes beyond the physical and mental.*

Proprio come un albero nasce da un minuscolo seme, anche un futuro più **SOSTENIBILE** si costruisce partendo da piccoli gesti. LEMI ha selezionato una nuova finitura, **VITA**, la cui particolare realizzazione basata su **MATERIE PRIME NATURALI** e riutilizzabili rende i prodotti ancora più orientati a un concetto di benessere che va oltre quello fisico e mentale.

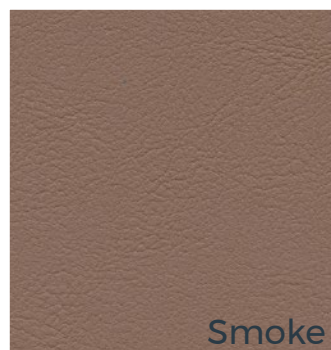
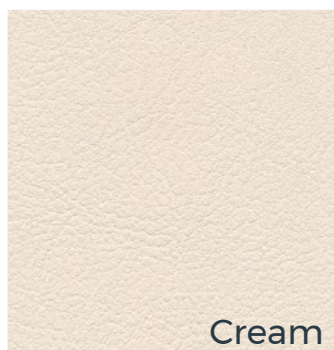
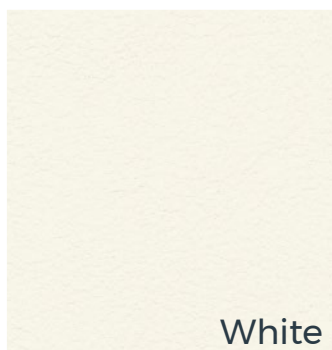
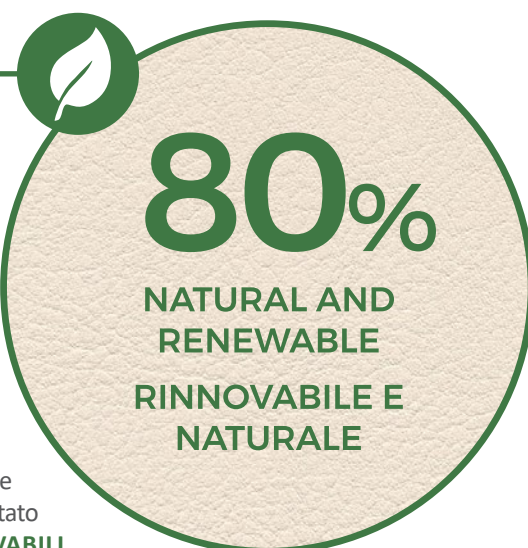
# DISCOVER A NEW SENSIBILITY SCOPRI UNA NUOVA SENSIBILITÀ

NEW 2023

## EARTH HAS ITS OWN TONE LA TERRA HA UN PROPRIO TONO

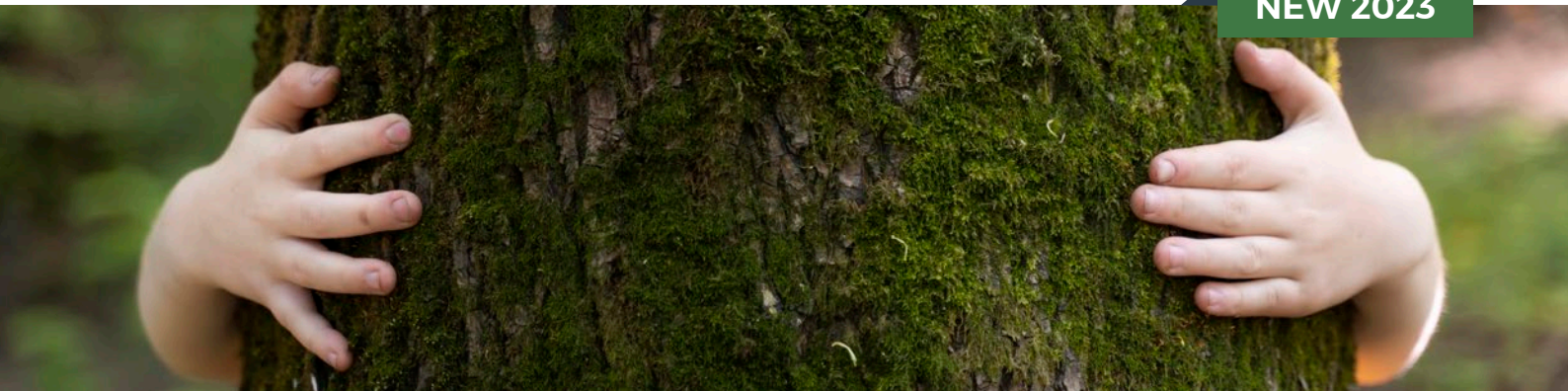
LEMI has selected a range of **NEW FINISHES**, made with specific **SUSTAINABLE RAW MATERIALS**, such as recycled organic cotton. Available in **FOUR WARM, ELEGANT COLORS** with earthy tones. The aim is to replace as many components as possible with natural and renewable resources, without affecting the wear resistance and longevity of the products. The final result: **OVER 80% OF THE INGREDIENTS ARE NOW NATURAL AND RENEWABLE RESOURCES.**

LEMI ha selezionato una gamma di **NUOVE FINITURE**, realizzate con particolari **MATERIE PRIME RINNOVABILI** come il cotone organico riciclato. Disponibili in **QUATTRO COLORI CALDI**, eleganti e dalle tonalità legate alla terra. L'obiettivo è quello di sostituire il maggior numero possibile di componenti con risorse naturali e rinnovabili, senza influenzare la resistenza all'usura e la longevità dei prodotti. Il risultato finale: **OLTRE L'80% DEI COMPONENTI SONO ORA RISORSE NATURALI E RINNOVABILI.**



# DISCOVER A NEW SENSIBILITY SCOPRI UNA NUOVA SENSIBILITÀ

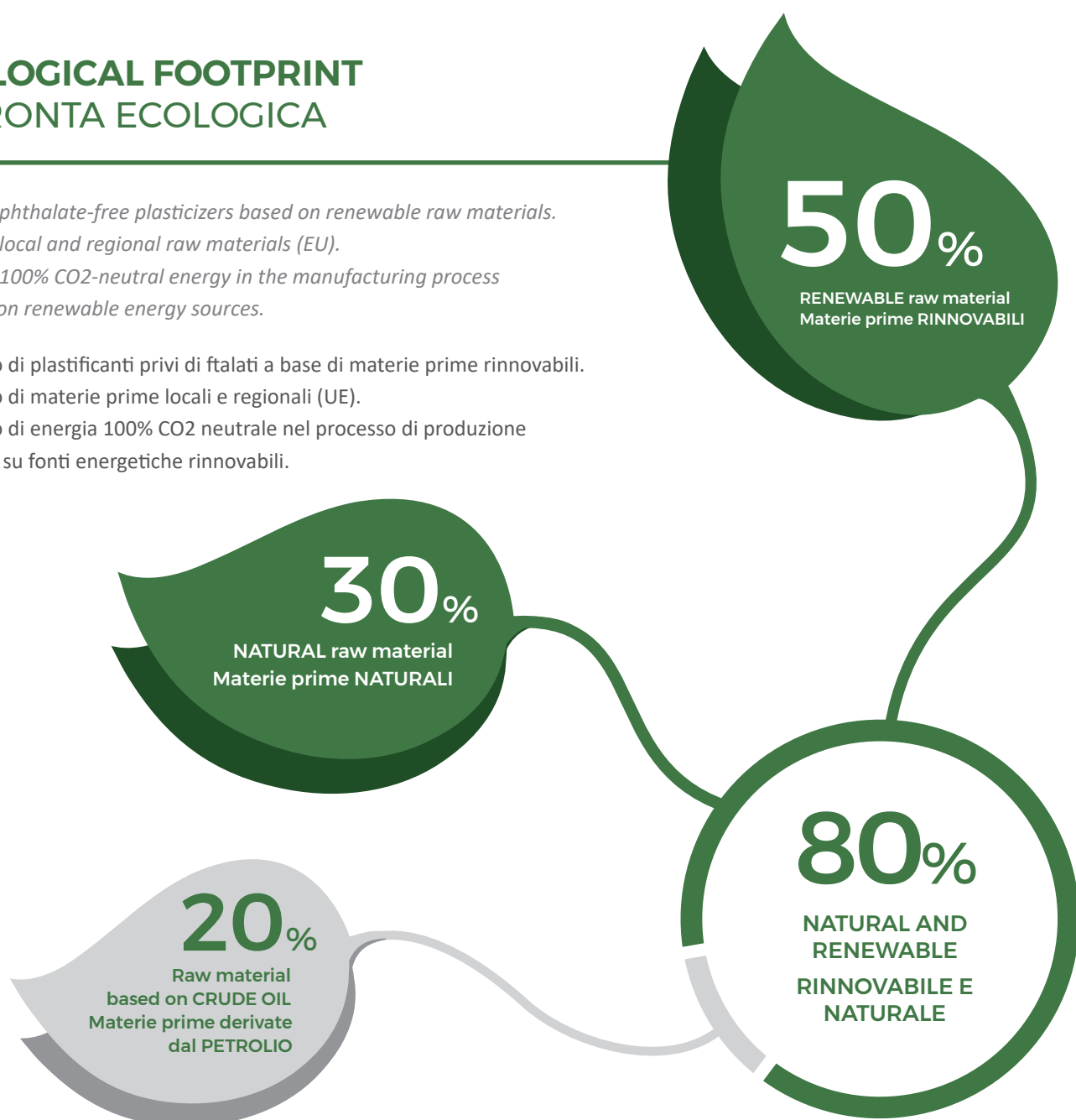
NEW 2023



## ECOLOGICAL FOOTPRINT IMPRONTA ECOLOGICA

- Use of phthalate-free plasticizers based on renewable raw materials.
- Use of local and regional raw materials (EU).
- Use of 100% CO<sub>2</sub>-neutral energy in the manufacturing process based on renewable energy sources.

- Utilizzo di plastificanti privi di ftalati a base di materie prime rinnovabili.
- Utilizzo di materie prime locali e regionali (UE).
- Utilizzo di energia 100% CO<sub>2</sub> neutrale nel processo di produzione basato su fonti energetiche rinnovabili.



# DISCOVER A NEW SENSIBILITY SCOPRI UNA NUOVA SENSIBILITÀ

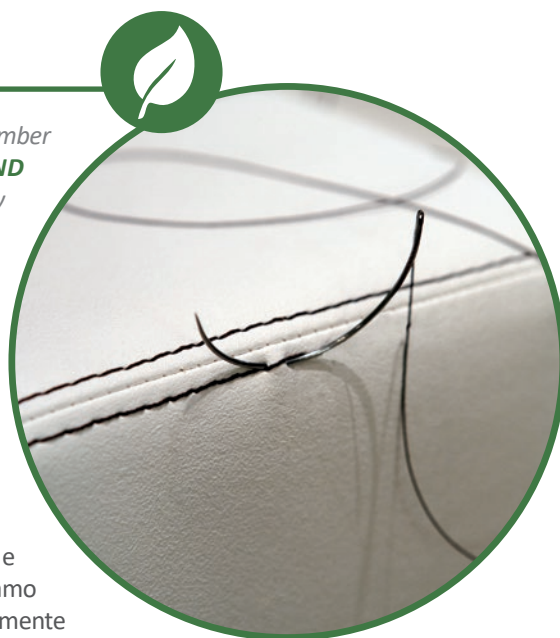
NEW 2023



## THE SUSTAINABLE WAY LA VIA SOSTENIBILE

Today, **70% OF LEMI WOODEN EQUIPMENT** is produced with **FSC certified lumber** from unprotected forests. The **MATTRESS COVERS, FREE OF SYNTHETIC DYES AND TOXIC MATERIALS**, come from companies that respect the best practices for safety the environment. Internally, by reorganizing the **PRODUCTION PROCESSES** we have removed **WASTE OF TIME**, resources and energy. Our packaging is currently **80% SUSTAINABLE** (made of wood and cardboard). The structure of **LEMI HEADQUARTERS** is equipped with **PHOTOVOLTAIC PANELS** and **LED LIGHTING SYSTEMS**, to improve the impact on the environment, looking towards clean energy consumption.

Oggi, il **70% DEI LETTINI E ATTREZZATURE LEMI IN LEGNO** è prodotto con legni certificati **FSC** non provenienti da foreste protette. I **RIVESTIMENTI DEI MATERASSI, PRIVI DI COLORANTI SINTETICI E MATERIALI TOSSICI**, provengono da aziende che rispettano le migliori pratiche per la sicurezza e l'ambiente. Internamente, riorganizzando i **PROCESSI PRODUTTIVI** abbiamo **ELIMINATO SPRECHI** di tempo, risorse ed energia. I nostri imballi sono attualmente **ALL'80% SOSTENIBILI** (realizzati in legno e cartone). La **STRUTTURA DELLA SEDE LEMI** è dotata di **PANNELLI FOTOVOLTAICI** e sistemi di **ILLUMINAZIONE A LED** per migliorare l'impatto sull'ambiente guardando a un consumo di energia pulita.



## A CONSTANT IMPROVEMENT UN MIGLIORAMENTO COSTANTE



COMPANY  
AZIENDA



TEAM  
STAFF



PRODUCTION  
PRODUZIONE



MATERIALS  
MATERIALI



TRANSPORT  
TRASPORTO



**Brusaferrri & C srl**

Via Mara Maretti Soldi, 13  
26011 Casalbuttano (CREMONA) ITALY  
Phone +39-0374-363069 Fax +39-0374-363071  
info@lemigroup.it service@lemigroup.it

[www.lemigroup.it](http://www.lemigroup.it)